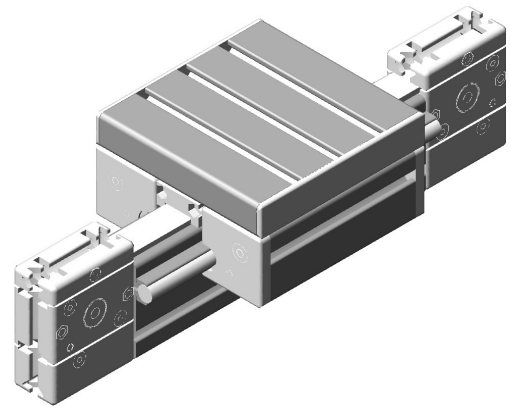


prodromus

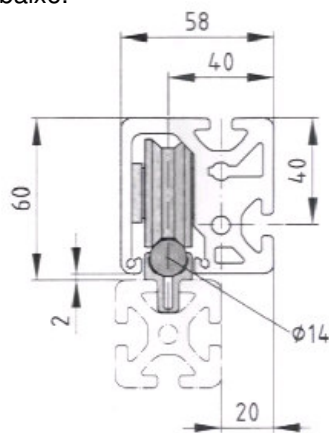
Guias lineares com roletes e correia dentada PR-GL-80x40-14-25-xxxx (Curso)

Roller linear guides with tooth belt PR-GL-80x40-14-25-xxxx (Stroke)



Nossas guias lineares modulares são fáceis de montar, têm elevada capacidade de carga, podem operar sob velocidade de até 150 m/min e seu curso é de livre escolha até 3000 mm.

A baixa resistência ao movimento e adequado dimensionamento contribuem para sua longa duração. Nossas guias lineares consistem de dois mancais, cada um dos quais com dois roletes prismáticos, fabricados em aço para rolamento – que se movimentam sobre eixo endurecido com diâmetro de 14 mm,- um perfil especial e tampas com lubrificação. Um dos mancais duplos tem roletes fixos enquanto o outro possui um eixo excêntrico para eliminação de folga, conforme figuras abaixo.



A transmissão do movimento é efetuada por correia dentada com largura de 25 mm. Correias dentadas são particularmente adequadas para altas velocidades e grandes cursos.

Nossa guia linear com correia dentada é composta pelo perfil-suporte 80x40, com eixos com 14 mm de diâmetro, o carro móvel e os componentes da correia dentada.

A correia dentada é presa ao carro através de um tensionador, faz a volta numa das extremidades do perfil 80x40 através de um mancal com roda dentada, retorna por dentro do perfil, gira 180° novamente num segundo mancal com roda dentada e é então presa ao carro móvel, de tal forma que possa ser esticada convenientemente.

Our modular roller guides feature ease of assembly, high load –bearing capacity, a choice of stroke length up to 3000 mm and maximum travelling speed of 150 m/min.

The low resistance and generous dimensions contribute to the long service life. Our roller guides consist of two double bearing units, each one of them with two ball-bearing mounted prismatic rollers made from roller bearing steel – whose roll over a hardened shaft with 14 mm diameter,- the roller profiles and the end cap and lubricating systems. One of the double bearing unit has fixed rollers while the opposite one has an excentric axis to eliminate backlash, as shown bellow.



The mechanical transmission is accomplished by a 25 mm large tooth belt. Timing-belt drives are particularly suitable for high speeds and extended stroke lengths.

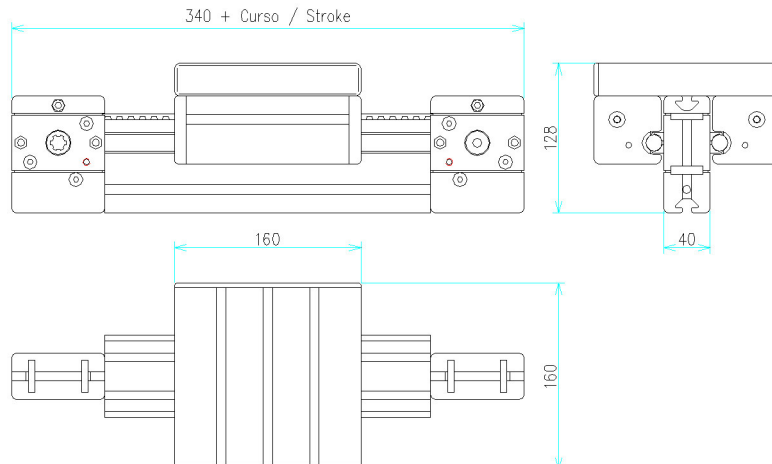
Our linear unit driven by a timing-belt consist of a supporting profile 80x40 with the corresponding linear slide, the sliding carriage and the components of the timing-belt drive mechanism.

The timing belt is secured to the slide by means of a timing-belt tensioner, turned through 180° by a timing-belt reverse unit at the end of the supporting profile 80x40, routed back inside the profile, turned 180° once again by a second timing-belt reverse unit and is then clamped with the other end of the timing-belt on the sliding carriage.

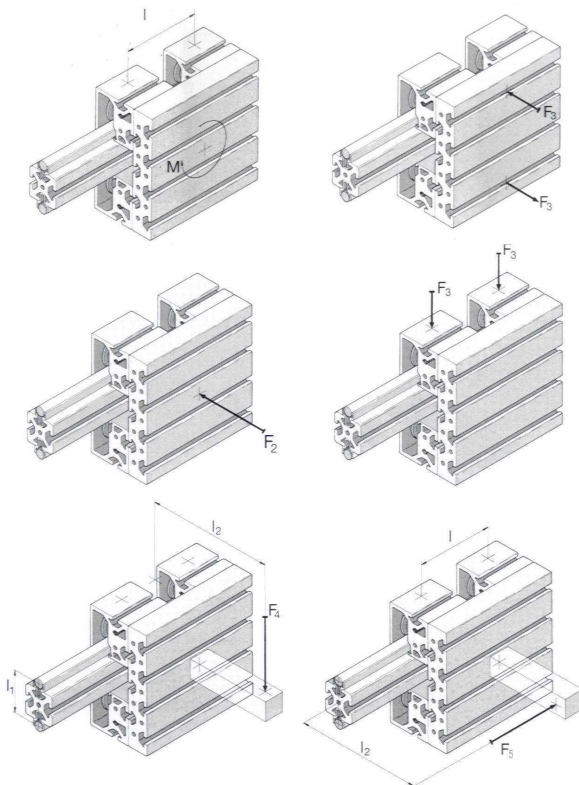
Dimensões / Dimensions

Nota: Você pode obter o arquivo para CAD na nossa página na Internet ou contactar nosso Departamento de Vendas

Note: You can get the CAD file on our Internet page or ask it to our Sales Department



Dados técnicos / Technical data



Limites de carga Load limits

$$F_1 = 750(N)$$

$$F_2 = 3000(N)$$

$$F_3 = 1500(N)$$

$$F_4 = 1500 \cdot \frac{l_1}{l_2} (N)$$

$$F_5 = 1500 \cdot \frac{l}{l_2} (N)$$

$$M = 1500 \cdot l (Nm)$$

Vida útil (h) Service life (h)

C = Fator de carga dinâmico (N)
Dynamic load factor (N)

$C = 15600$ N (Experimental)

P = Carga / Load (N)

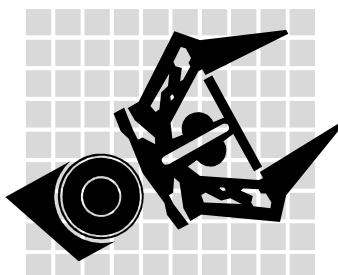
V = Velocidade média (m/min)
Mean slide speed (m/min)

$$L_n = \left(\frac{C}{P} \right)^3 \cdot \frac{1666}{v}$$

Condição / Design condition
 $(8800/P) \geq 3$

Escopo de fornecimento: Perfil 80x40 com mancais com roda dentada, correia de 25 mm e passo de 10 mm, blocos de fixação e tensionamento, guias com eixos de 14 mm, dois mancais duplos, um deles com eixo excêntrico e perfil 160x28

Scope of delivery: Aluminum profile 80x40 with two reverse units, 25 mm large timing belt with 10 mm pitch, timing-belt fixing and tensioning blocks, \varnothing 14 mm shaft guides, two double-bearing units, one excentric, and profile 160x28



prodromus
AUTOMAÇÃO MODULAR

Telefone: [0055] (011) 3741-0897

Telefax: [0055] (011) 3746-7997

e-mail: prodromus@prodromus.com.br

Av.Gen.Cavalcanti de Albuquerque, 123
Bairro Jardim Londrina
CEP 05638-010 São Paulo-SP / BRASIL

FÁBRICA / INDUSTRIAL BRANCH

Telefone: [0055] (051) 635-0388

Telefax: [0055] (051) 635-0388

e-mail: fialrs@prodromus.com.br

R.Pe.João Wagner, 353
Bairro Vila Progresso CEP 95760-000
São Sebastião do Caí -RS / BRASIL

