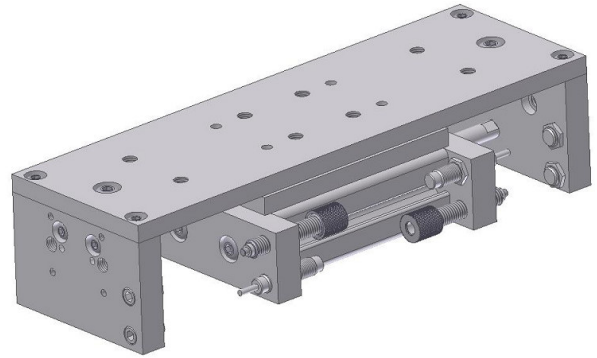


prodromus

Atuadores lineares pneumáticos PR-80x40-PAT-xxx (Curso)

Pneumatic linear units type PR-80x40-PAT-xxx (Stroke)



Nossos atuadores pneumáticos lineares são construídos de forma modular em perfis de alumínio. Incorporam vários subsistemas num só conjunto: guias lineares, amortecedores, parafusos de parada com regulagem precisa de fins de curso, monitoração de fins de curso – com fácil instalação de sensores nos parafusos de parada, e atuação pneumática.

Para atender aplicações industriais mais precisas, desenvolvemos o modelo com guiamento por patins, em quatro versões padronizadas – cursos de 75, 100, 125 e 150 mm. A repetibilidade linear do atuador é de $\pm 0,04$ mm. A capacidade de carga depende do curso – vide tabela.

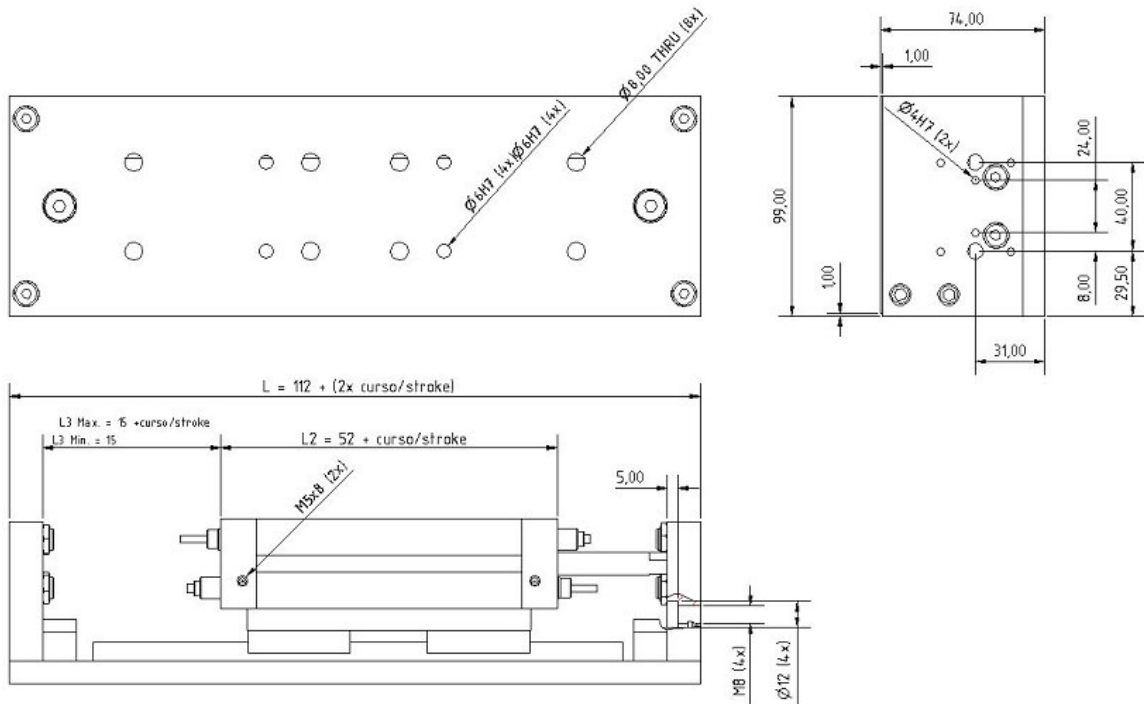
Our linear guided pneumatic units are assembled in a modular way with aluminum profiles. They integrate several subsystems in just one set: linear guides, shock absorbers, stop screws with fine end stops adjustment, stop ends monitoring – with easy sensors installation on the stop screws, - and pneumatic actuation.

To attend more exigent applications whose require higher precision solutions we develop the model with ball rail guide. There are four standard versions – with strokes of 75, 100, 125 and 150 mm. The linear repeatability of the linear unit is $\pm 0,04$ mm and its load capacity depends on the stroke – see the respective table.

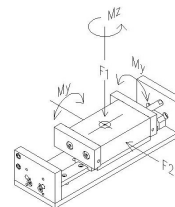
Dimensões / Dimensions

Nota: Você pode obter o arquivo CAD na nossa página na Internet ou solicitá-lo ao nosso Departamento de Vendas

Note: You can download the CAD file on our Internet page or ask it to our Sales Department



Dados técnicos / Technical data



Modelo	Model		PR-80x40-PAT-75	PR-80x40-PAT-100	PR-80x40-PAT-125	PR-80x40-PAT-150
Código	Code		1.2.001.01	1.2.001.02	1.2.001.03	1.2.001.04
Massa própria	Mass		2,1 Kg	2,4 Kg	2,7 Kg	3 Kg
Força de avanço	Forward force	6 bar	336 N	336 N	336 N	336 N
Força de recuo	Backward force	6 bar	290 N	290 N	290 N	290 N
Mangueria de ar	Hose		6 / 4 mm	6 / 4 mm	6 / 4 mm	6 / 4 mm
Pressão de operação	Pressure range		4 - 8 bar	4 - 8 bar	4 - 8 bar	4 - 8 bar
Frequência Máxima	Maximum frequency		3600 cph ^(*)	3000 cph ^(*)	2400 cph ^(*)	1800 cph ^(*)
Forças máximas	Maximum forces	F ₁	400 N	400 N	400 N	400 N
		F ₂	400 N	400 N	400 N	400 N
Momentos máximos	Maximum moments	M _x	60 Nm	60 Nm	60 Nm	60 Nm
		M _y	40 Nm	40 Nm	40 Nm	40 Nm
		M _z	40 Nm	40 Nm	40 Nm	40 Nm

^(*) **Nota / Note:** A abreviatura cph significa Ciclos por hora / The abbreviation cph means Cycles per hour

Acessórios (Adquiridos separadamente)

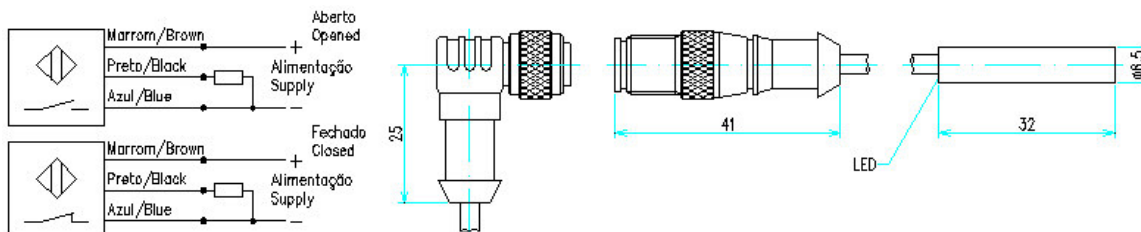
Accessories (Upon separate order)

Sensores indutivos

Para detecção de fins-de-curso utiliza-se sensores indutivos de proximidade – vide figura abaixo,- com distância de atuação de 1,5 mm.

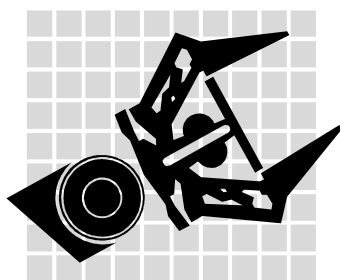
Proximity switches

To electronically detect linear unit end strokes proximity switches are required – see figure below,- with sensing distance of 1,5 mm.



Escopo de fornecimento: Sensor Ø6,5 mm PNP com conector macho e cabo de 5m com conector.

Scope of delivery: Sensor Ø6,5 mm PNP with male conector and 5 m cable with female conector.



prodromus
AUTOMAÇÃO MODULAR

Telefone: [0055] (011) 3741-0897
 Telefax: [0055] (011) 3746-7997
 e-mail: prodromus@prodromus.com.br
 Av.Gen.Cavalcanti de Albuquerque, 123
 Bairro Jardim Londrina
 CEP 05638-010 São Paulo-SP / BRASIL

FÁBRICA / INDUSTRIAL BRANCH

Telefone: [0055] (051) 635-0388
 Telefax: [0055] (051) 635-0388
 e-mail: fialirs@prodromus.com.br
 R.Pe.João Wagner, 353
 Bairro Vila Progresso CEP 95760-000
 São Sebastião do Caí -RS / BRASIL