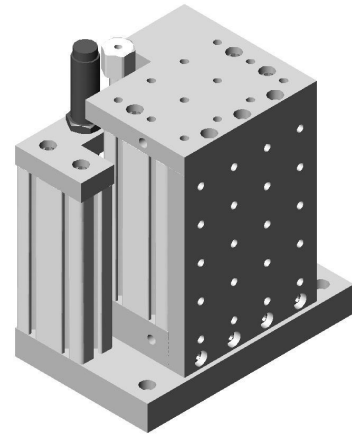


prodromus

Mesa elevadora pneumática PR-ME-160x80-22-xxx (Curso)

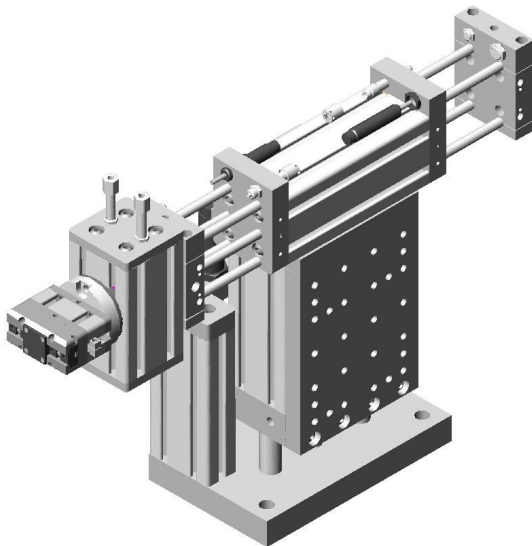
Pneumatic elevating table PR-ME-160x80-22-xxx (Stroke)



Nossas mesas elevadoras pneumáticas são construídas de forma modular em perfis de alumínio. Incorporam vários subsistemas num só conjunto: guias lineares, amortecedores, parafusos de parada com regulagem precisa de fins de curso, monitoração de fins de curso – com fácil instalação de sensores nos parafusos de parada,- e atuação pneumática.

A versão padronizada - com amortecedores e parafusos de parada,- permite um ajuste fino de curso de 30 mm cada um deles. Assim, o curso vertical pode ser ajustado entre 40 e 100 mm. A repetibilidade linear do atuador é de $\pm 0,03$ mm.

Sua concepção permite inúmeras possibilidades de montagem, com fácil conexão entre módulos, como nas figura abaixo, que ilustram manipuladores do tipo XZ.

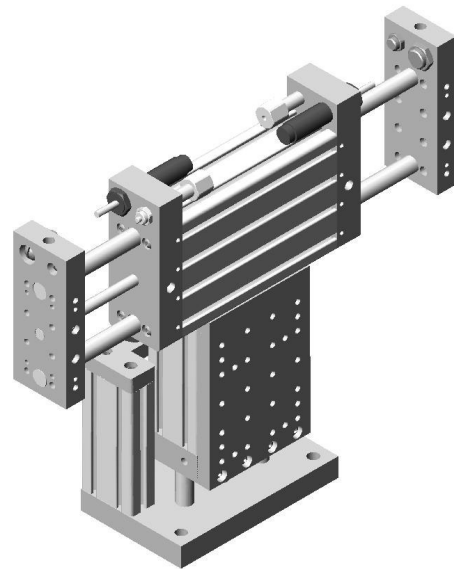


As mesas elevadoras são uma alternativa prática para aplicações com curso vertical reduzido e ausência de espaço vertical na extremidade do manipulador.

Our pneumatic elevating tables are assembled in a modular way with aluminum profiles. They integrate several subsystems in just one set: linear guides, shock absorbers, stop screws with fine end stops adjustment, stop ends monitoring – with easy sensors installation on the stop screws,- and pneumatic actuation.

The standard version – with shock absorbers and stop screws,- allows a stroke adjustment till 30 mm each one. So, the stroke can be adjusted between 40 and 100 mm. The linear repeatability of the unit is $\pm 0,03$ mm and the other important technical data are available at a table on next page.

The linear unit conception allows several assembling possibilities, with good connectivity between the modules, as shown bellow, illustrating XZ manipulators.

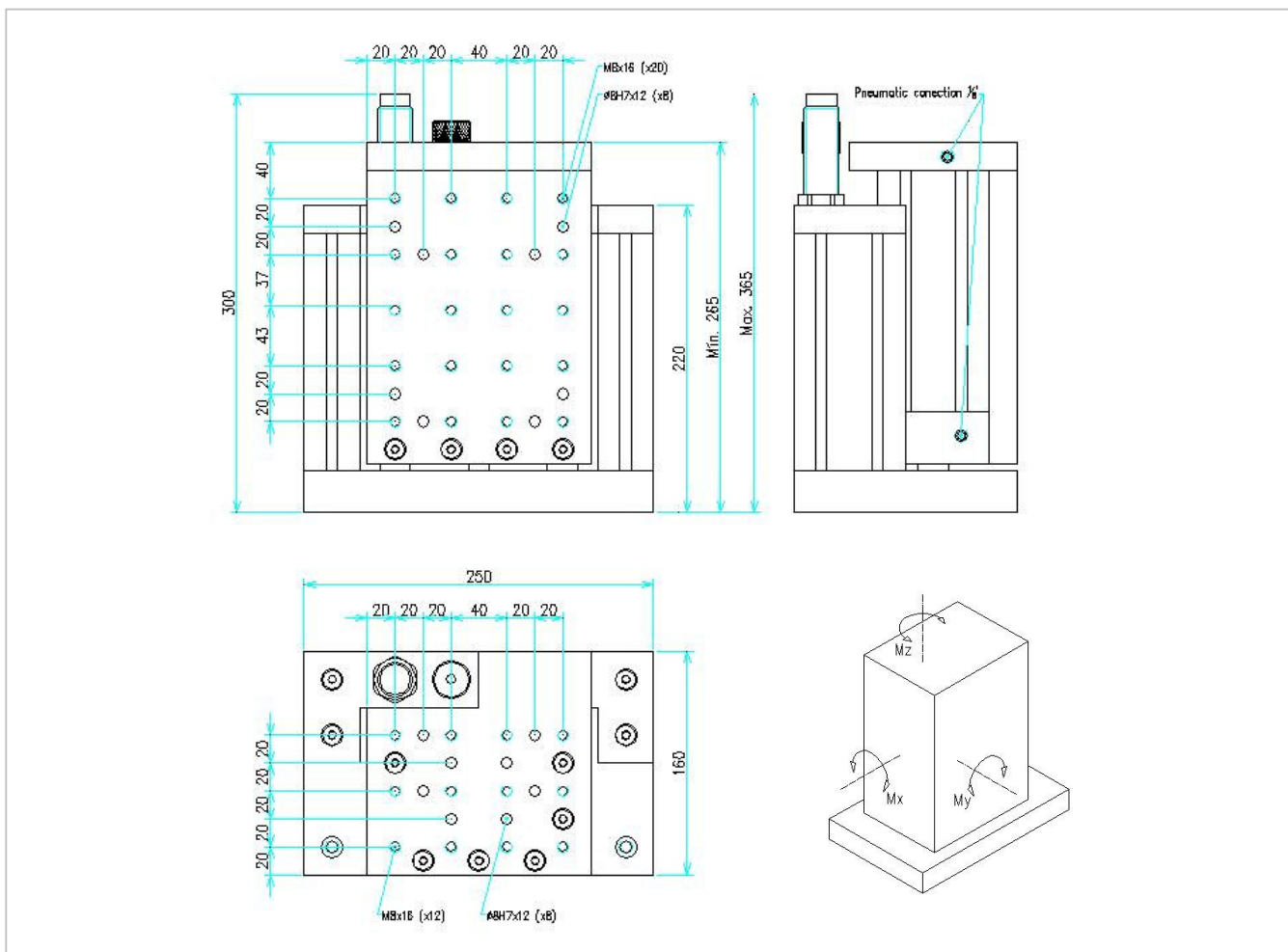


The elevating tables are a good practical alternative at applications whose require a short vertical stroke and low space at manipulator end effector.

Dimensões / Dimensions

Nota: Você pode obter o arquivo para CAD na nossa página na Internet ou solicitá-lo ao nosso Departamento de Vendas.

Note: You can get the CAD file on our Internet page or ask it to our Sales Department.



Dados técnicos / Technical data

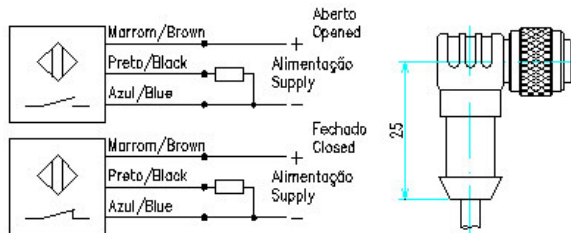
Modelo	Model		PR-ME-160x80-22-100
Código	Code		1.0.004.01
Massa própria	Mass		18 Kg
Força de avanço	Forward force	(6 bar)	1476 N
Força de recuo	Backward force	(6 bar)	1385 N
Mangueira de ar	Hose		10 / 8 mm
Pressão de operação	Pressure range		4 - 8 bar
Frequência Máxima	Maximum frequency		900 cph ^(*)
Momentos máximos	Maximum moments	M _x	2,8 Nm
		M _y	6,4 Nm
		M _z	16,3 Nm

^(*) **Nota / Note:** A abreviatura cph significa Ciclos por hora / The abbreviation cph means Cycles per hour

Acessórios (Adquiridos separadamente)

Sensores indutivos

Para detecção de fins-de-curso utiliza-se sensores indutivos de proximidade – vide figura abaixo,- com distância de atuação de 1,5 mm.

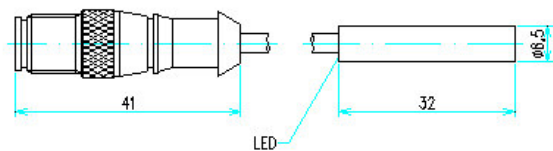


Escopo de fornecimento: Sensor Ø6,5 mm PNP com conector macho e cabo de 5m com conector.

Accessories (Upon separate order)

Proximity switches

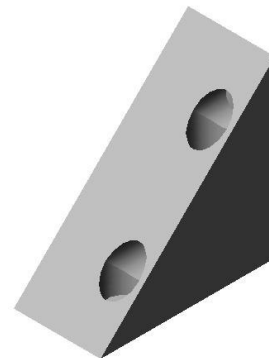
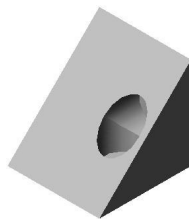
To electronically detect linear unit end strokes proximity switches are required – see figure bellow,- with sensing distance of 1,5 mm.



Scope of delivery: Sensor Ø6,5 mm PNP with male conector and 5 m cable with female conector.

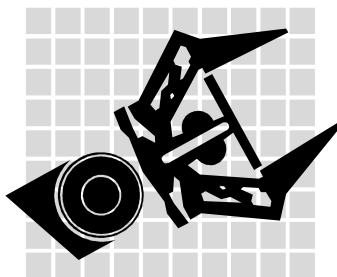
Cantoneiras para fixação na mesa

Para facilitar a montagem de atuadores lineares ou rotativos ou dispositivos na mesa, pode-se utilizar cantoneiras metálicas em alumínio 40x40x40 mm ou 80x80x40 mm para que cumpram o papel de interface entre dois módulos.



Escopo de fornecimento: Corpo central da cantoneira 40x40x40 mm (ou 80x80x40 mm), 2 (ou 4) parafusos ISO 7380 M8x16, 2 (ou 4) pinos Ø 8x20 mm e 2 (ou 4) porcas T M8 de aço.

Scope of delivery: Central body of aluminum connection element 40x40x40 mm (or 80x80x40 mm), 2 (or 4) screws ISO 7380 M8x16, 2 (or 4) pins Ø 8x20 mm and 2 (or 4) steel T-slot nuts M8.



prodromus
AUTOMAÇÃO MODULAR

Telefone: [0055] (011) 3741-0897

Telefax: [0055] (011) 3746-7997

e-mail: prodromus@prodromus.com.br

Av.Gen.Cavalcanti de Albuquerque, 123
Bairro Jardim Londrina
CEP 05638-010 São Paulo-SP / BRASIL

FÁBRICA / INDUSTRIAL BRANCH

Telefone: [0055] (051) 635-0388

Telefax: [0055] (051) 635-0388

e-mail: fialrs@prodromus.com.br

R.Pe.João Wagner, 353 Bairro
Vila Progresso CEP 95760-000 São
Sebastião do Caí -RS / BRASIL